

Pavimentação entre Mandirituba e São José dos Pinhais ultrapassa 40% de execução

24/10/2025

Amep

A Agência de Assuntos Metropolitanos do Paraná (Amep) atualizou nesta semana o percentual de execução da obra de pavimentação em concreto entre Mandirituba e São José dos Pinhais, que alcançou 40,5%. O empreendimento, considerado uma das principais intervenções de infraestrutura viária da Região Metropolitana de Curitiba (RMC), segue dentro do cronograma estabelecido e mantém frentes de trabalho em diferentes trechos da via.

No trecho 5, localizado em grande parte no município de Mandirituba, a pavimentação rígida em concreto é o principal serviço em andamento, acompanhada pela conclusão das etapas de terraplenagem e pela continuidade das obras de drenagem.

Outro ponto de avanço é o início dos serviços de terraplenagem no Trecho 1, nas proximidades do acesso à BR-376, que marcam a preparação do solo para a futura pavimentação, drenagem e implantação da ciclofaixa. A etapa envolve a limpeza, movimentação e conformação do terreno conforme o projeto executivo da via.

Nos próximos dias, está prevista a implantação das ciclofaixas nos Trechos 2 e 4, etapa que representa o início das obras complementares voltadas à mobilidade ativa e à segurança de ciclistas e pedestres.

- [**Estado vai pavimentar ligação de 18 quilômetros entre Balsa Nova e Lapa, na RMC**](#)
- [**Concessão do Canal da Galheta vai tornar Porto de Paranaguá o mais acessível do País**](#)



Foto: Roberto Dziura Jr/AEN

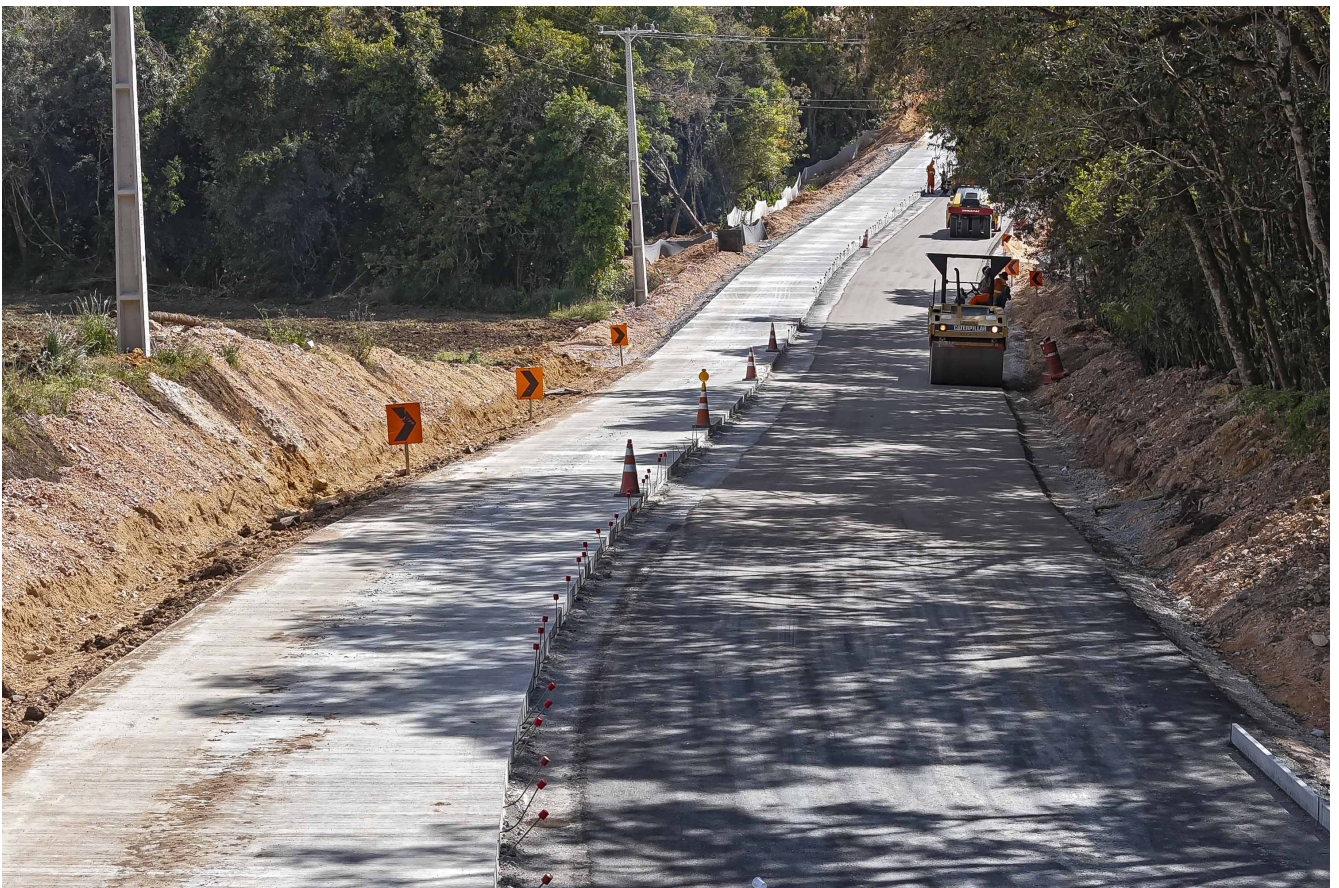


Foto: Roberto Dziura Jr/AEN

O diretor-presidente da Amep, Gilson Santos, destacou o andamento da obra e o impacto regional da nova ligação metropolitana. “A obra segue em bom ritmo e dentro do planejamento técnico definido. É um projeto de grande importância para a integração metropolitana e para o deslocamento diário de trabalhadores e produtores rurais da região”, afirma.

Com investimento de R\$ 96,8 milhões do Governo do Estado, a pavimentação entre Mandirituba e São José dos Pinhais utiliza tecnologia em pavimento de concreto, que garante maior durabilidade e menor custo de manutenção. O projeto inclui ainda iluminação pública, drenagem, sinalização e a construção de uma ciclovia de 2,5 metros de largura.

A nova ligação conectará as rodovias BR-116 e BR-376, fortalecendo o eixo logístico do Sul da Região Metropolitana e beneficiando diretamente os municípios de Mandirituba, São José dos Pinhais, Quitandinha, Agudos do Sul, Piên, Campo do Tenente e Rio Negro. A conclusão da obra está prevista para agosto de 2026.

Confira o andamento da obra: